

S600-OP ファームウェア更新手順書

初版_作成： 2024.06.17

S600-OP V2.3 ファームウェア 更新の事前準備

1. 設定用 PC の IP アドレスを、固定 IP アドレスで設定する

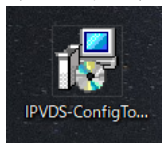
- S600-OP 導入前（初期状態）の場合は
IP アドレス：169.254.7.77 サブネットマスク：255.255.0.0
- S600-OP 導入済の場合は
IP アドレス：192.168.201.250 サブネットマスク：255.255.255.0

⑨ポイント

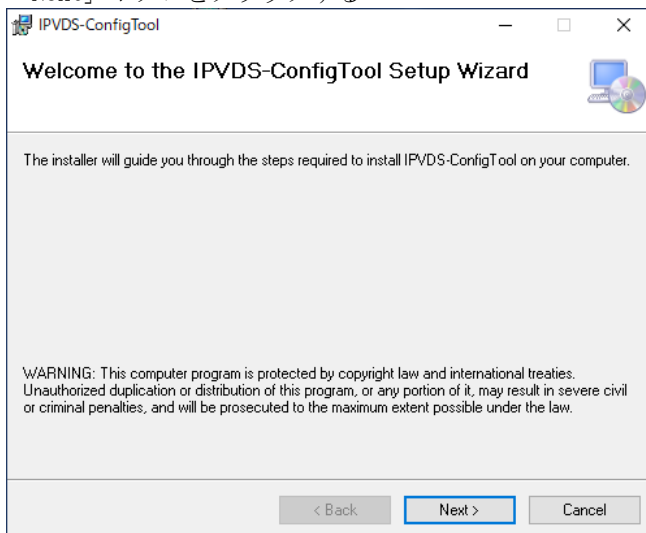
ファームウェアをアップデートしてから、再度設定が必要なので、事前に現在の構成を確認してください。

2. ファームウェア更新用のアプリケーションをインストールする

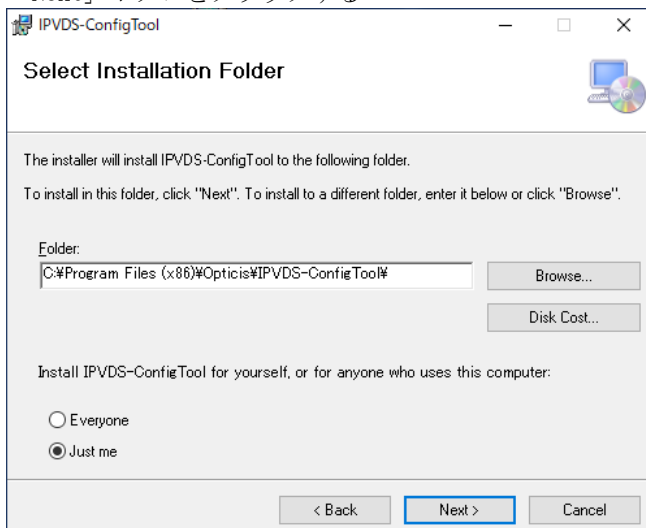
1) インストーラーをダブルクリックする



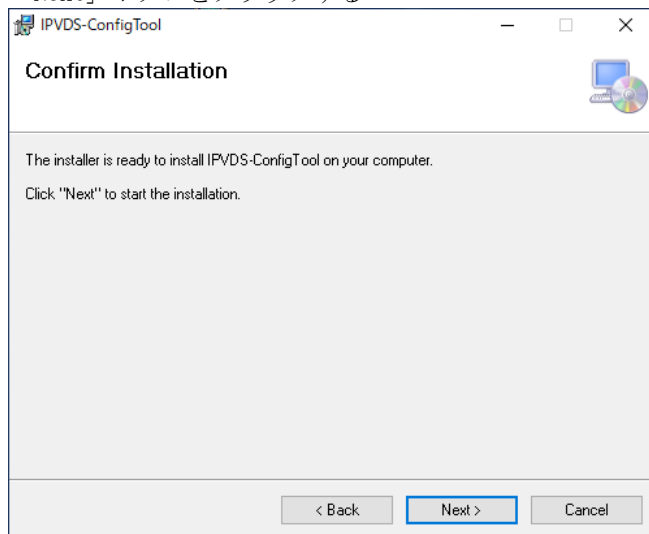
2) 「Next」ボタンをクリックする



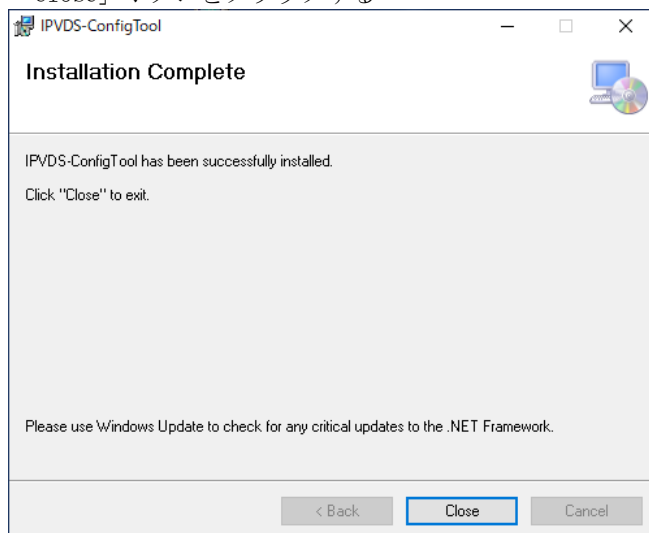
3) 「Next」ボタンをクリックする



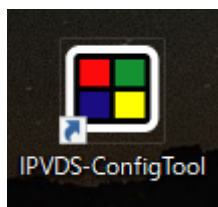
4) 「Next」 ボタンをクリックする



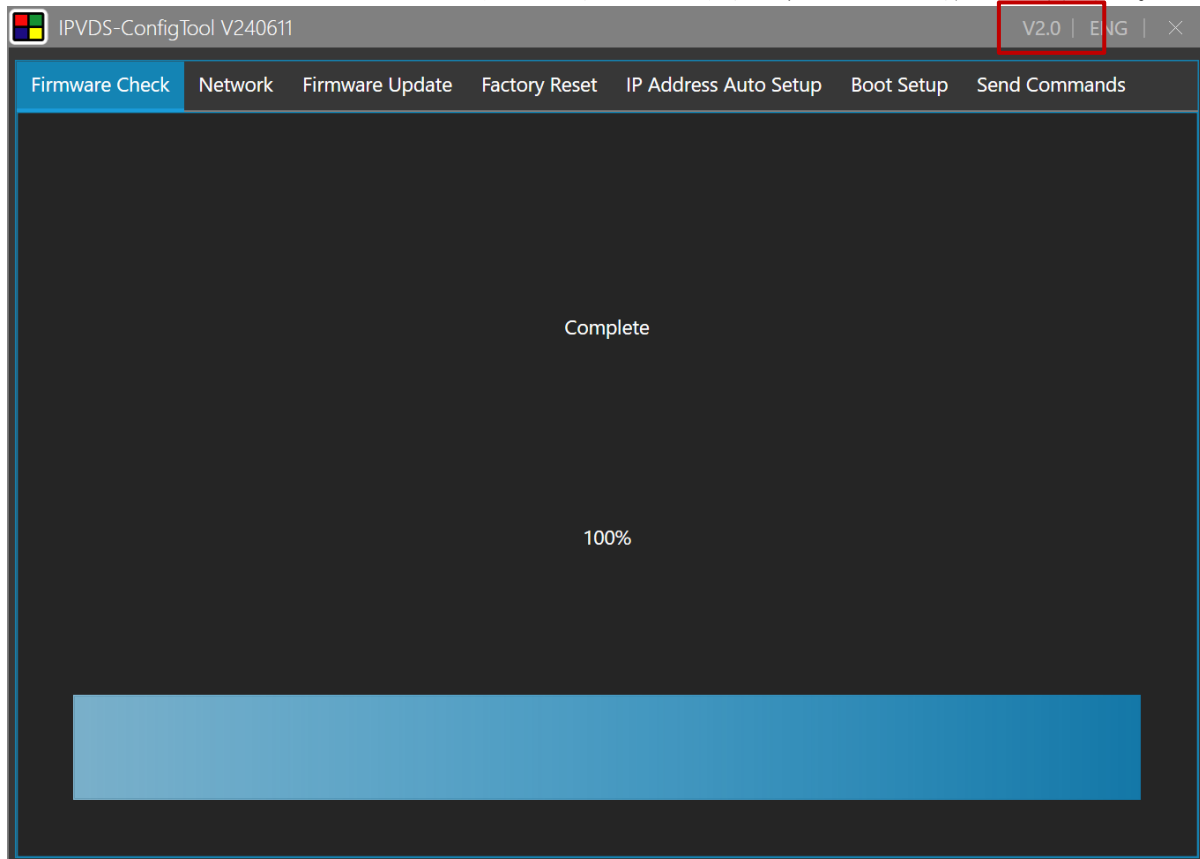
5) 「Close」 ボタンをクリックする



3. デスクトップにアプリケーションのアイコンが生成される

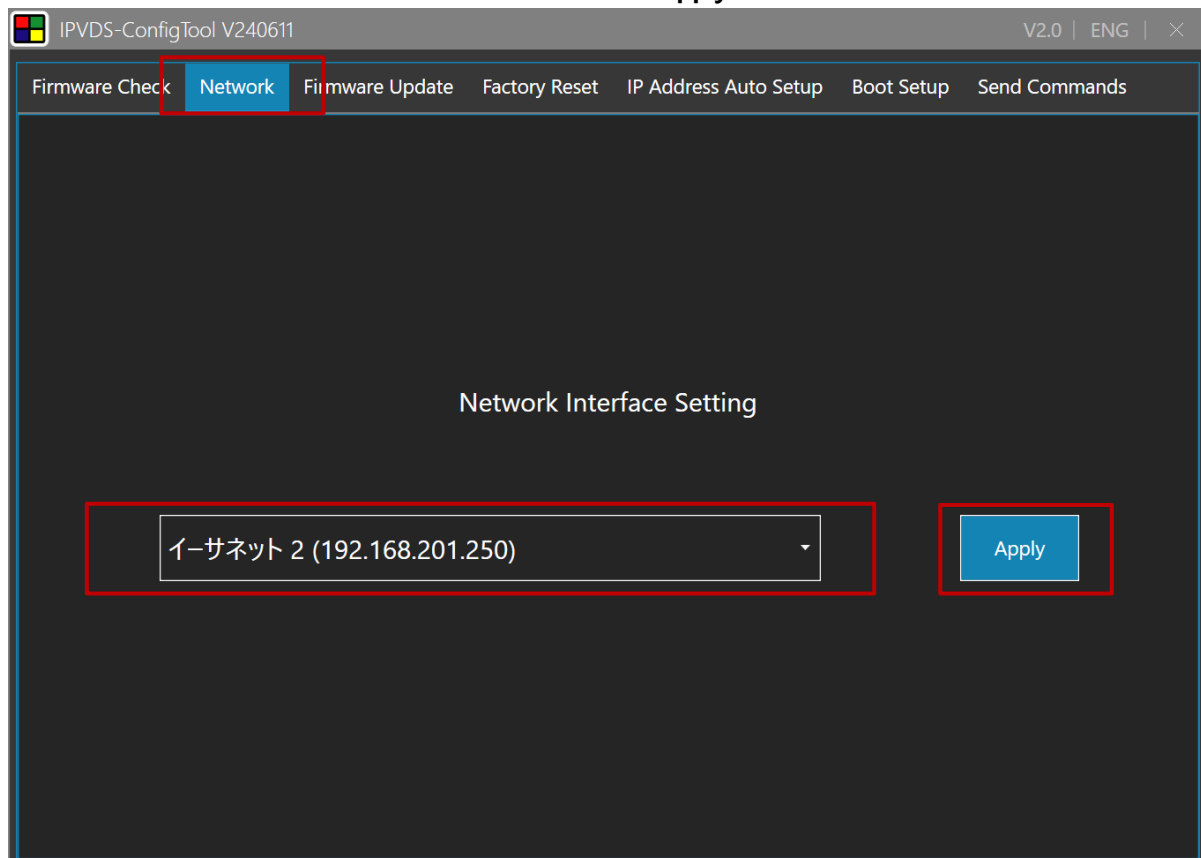


4. アプリケーションのアイコンをダブルクリックして表示された画面で、バージョン(右上)を確認する。



5. ネットワークのインターフェースを設定する

Network タブに移動して、使用するイーサネットを選び、**Apply** ボタンを押す



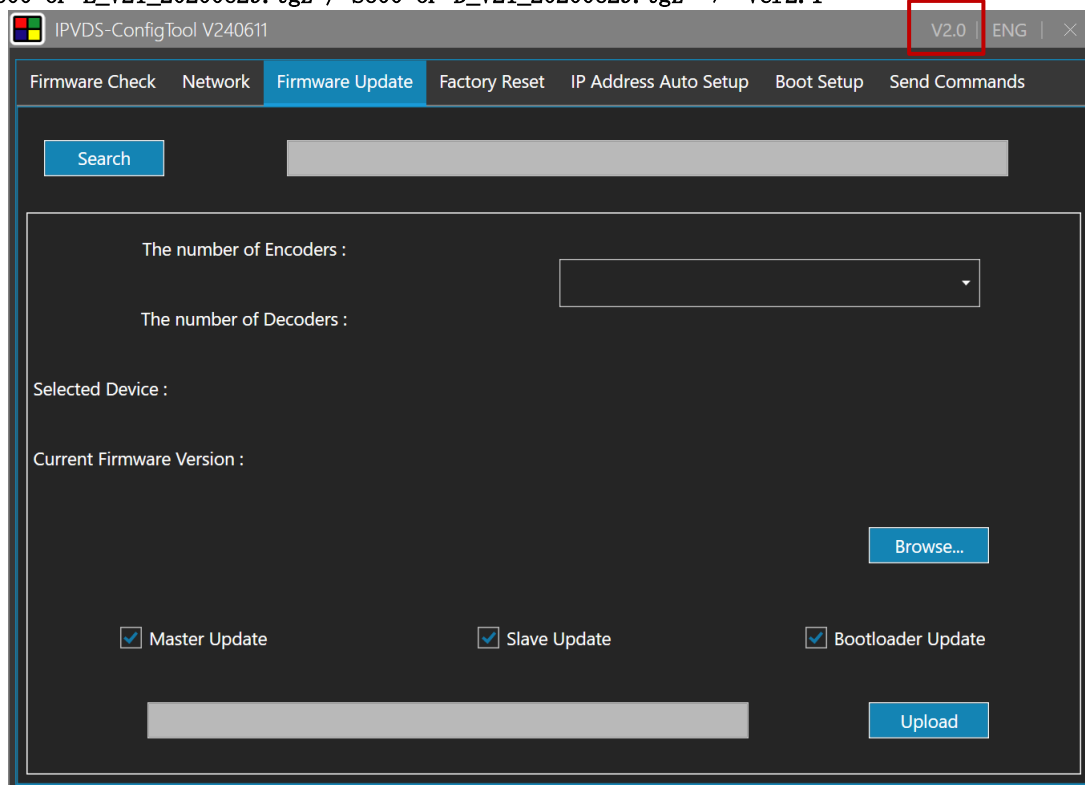
6. ファームウェアアップデートタブに移動する

エンコーダとデコーダの既存バージョンが Ver1. X の場合、バージョンの変更が必要である（手順 7 に進む）
エンコーダとデコーダの既存バージョンが Ver2. X の場合、変更せずにそのままファームウェア更新へ進む
エンコーダ、デコーダのバージョン確認方法：

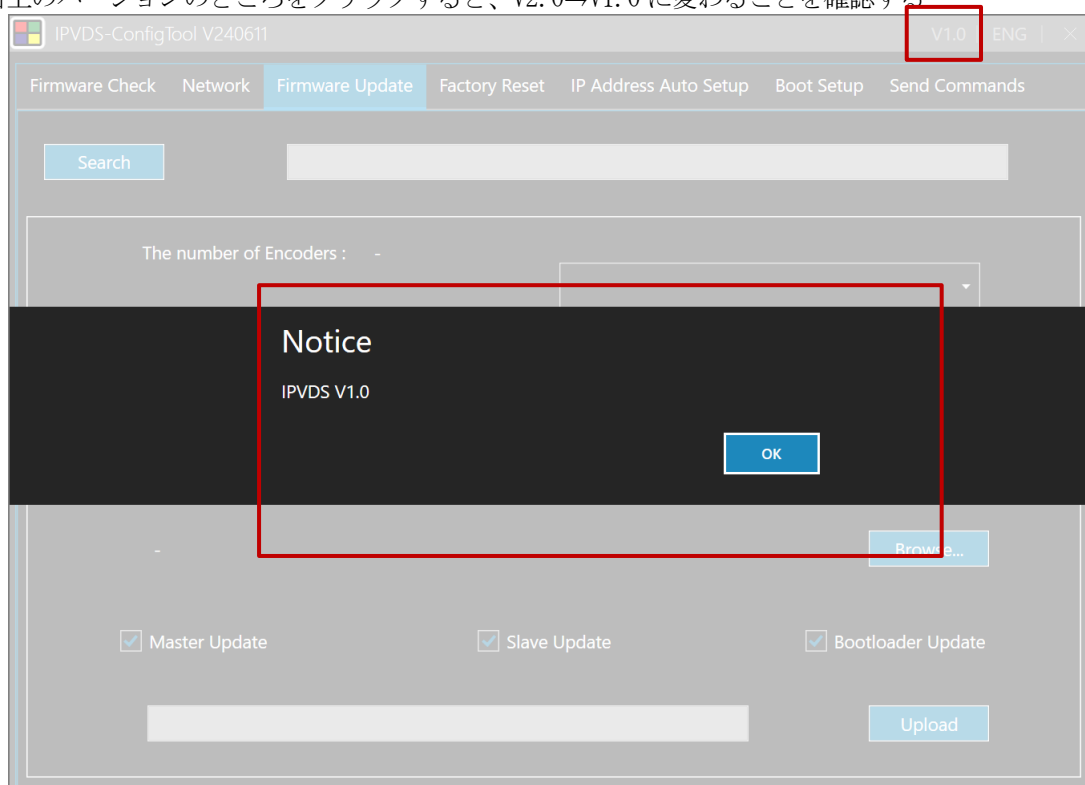
（S600-OP 設置マニュアル P52 のファームウェアアップデートの内容をご参照）

S600-OP-E_V10_20181019.tgz / S600-OP-D_V21_20181019.tgz ⇒ Ver1.0

S600-OP-E_V21_20200629.tgz / S600-OP-D_V21_20200629.tgz ⇒ Ver2.1



7. 右上のバージョンのところをクリックすると、V2.0⇒V1.0 になることを確認する



S600-OP V2.3 エンコーダ ファームウェア 更新

1. ファームウェアアップデートを実施する

IPVDS-ConfigTool V240611 V1.0 ENG

Firmware Check Network **Firmware Update** Factory Reset IP Address Auto Setup Boot Setup Send Commands

Search

The number of Encoders : 2

The number of Decoders : 2

Selected Device : All Encoders

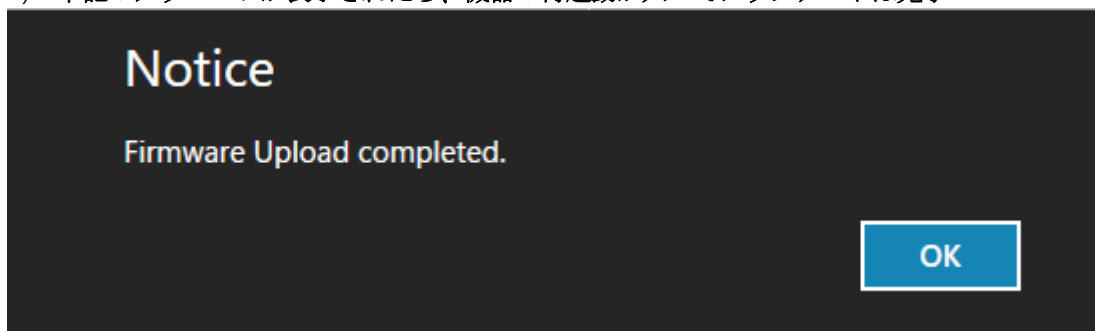
Current Firmware Version : -

S600-OP-E_V23_20240424_all.tgz Browse...

☒ Master Update ☐ Slave Update ☐ Bootloader Update

Upload

- 1) **Firmware Update** タブに移動して **Search** ボタンをクリックする
検索された製品の数量を確認して数量が合わない場合、再検索、または製品の状態を確認する
- 2) **Browse...** ボタンをクリックして S600-OP-E_V23_20240424_all.tgz ファイルを選択する
必ず、エンコーダのファイル (S600-OP-E_V23_20240424_all.tgz) を使用すること！
- 3) **Master Update** がチェックされた状態で **Upload** を実施する
アップデート中に電源がおちると機器が故障する可能性があるので、要注意！
- 4) 下記のメッセージが表示されたら、機器の再起動が入ってアップデートは完了



⑨ポイント

- ・ファームウェアアップデート時に、エンコーダ本体の赤&緑 LED が一緒に点滅する
- ・ファームウェアアップデートが完了するまでに、約 10 分前後の時間がかかる

S600-OP V2.3 デコーダ ファームウェア 更新

2. ファームウェアアップデートを実施する

IPVDS-ConfigTool V240611 V1.0 ENG

Firmware Check Network **Firmware Update** Factory Reset IP Address Auto Setup Boot Setup Send Commands

Search

The number of Encoders : 2

The number of Decoders : 2

All Decoders

Selected Device : All Decoders

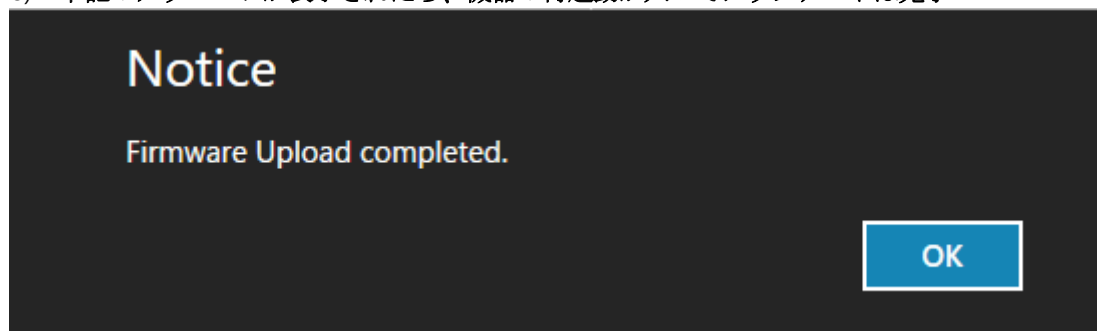
Current Firmware Version : -

S600-OP-D_V23_20240424_all.tgz Browse...

☒ Master Update ☐ Slave Update ☐ Bootloader Update

Upload

- 5) **Firmware Update** タブに移動して **Search** ボタンをクリックする
検索された製品の数量を確認して数量が合わない場合、再検索、または製品の状態を確認する
- 6) **Browse...** ボタンをクリックして S600-OP-D_V23_20240424_all.tgz ファイルを選択する
必ず、デコーダのファイル(S600-OP-D_V23_20240424_all.tgz)を使用すること！
- 7) **Master Update** がチェックされた状態で **Upload** を実施する
アップデート中に電源がおちると機器が故障する可能性があるので、要注意！
- 8) 下記のメッセージが表示されたら、機器の再起動が入ってアップデートは完了

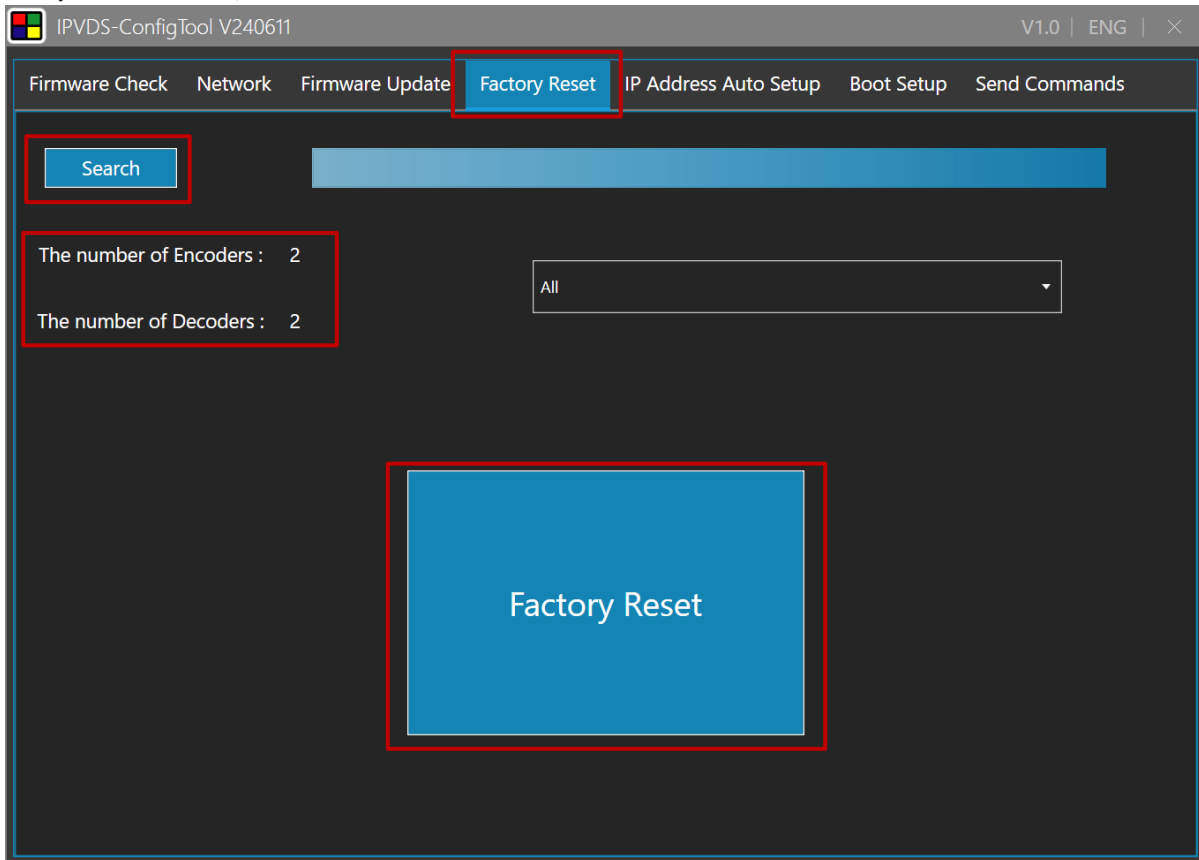


⑨ポイント

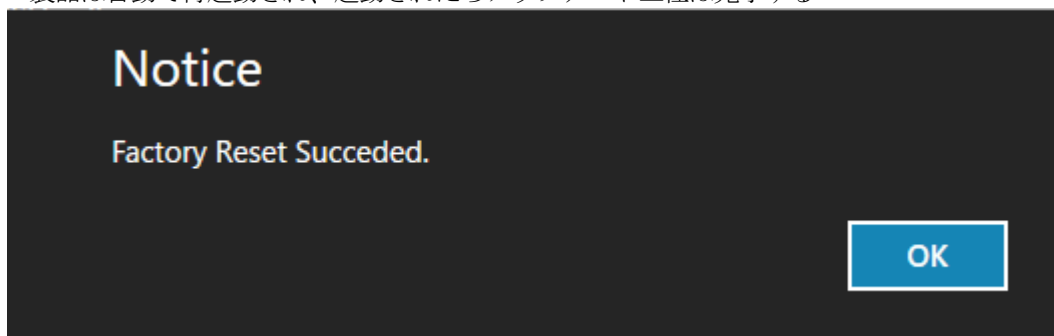
- ・ファームウェアアップデート時に、デコーダ本体の赤&緑 LED が一緒に点滅する
- ・ファームウェアアップデートが完了するまでに、約 10 分前後の時間がかかる

Factory Reset（初期化を行う）

1. Factory Reset を実施する



- 1) **Search** ボタンをクリックして製品を検索する
検索された製品の数量を確認して数量が合わない場合、再検索、または製品の状態を確認する
(ファームウェアのアップデート完了したら機器が再起動されるので、検知まで少々お時間がかかる)
- 2) **Factory Reset** ボタンを押下後、工場初期化が進行し、完了後に下記のようなメッセージが表示される
製品は自動で再起動され、起動されたらアップデート工程は完了する



⑨ポイント

ファームウェアをアップデート完了してから、S600-OP制御アプリケーションの詳細設定でファームウェアのバージョンをチェックし、正常にアップデートされたことを確認してください。
(ファームウェアのバージョン確認方法はS600-OP設置マニュアルP 52ご参照ください。)

<本件に関するお問い合わせ>

チエル株式会社 サポートセンター

- TEL: 03-5781-8110 〔※音声ガイダンス、4番をご選択ください〕
- Mail: support@chieru.co.jp
- 営業時間: 平日 10:00 ~ 12:00 / 13:00 ~ 17:00